



DracmaTM
FONDOS

ACERCA DE DRACMA

Constituida en el año 2004 con el propósito principal de asistir a empresas y personas de la Provincia de Córdoba, enfocándose en la calidad y diversidad de servicios. Tenemos una visión enfocada en la economía real, tanto en nuestro fondo inmobiliario como en la estructuración de obligaciones negociables.

+15 años **+30 profesionales**

+20 OBLIGACIONES NEGOCIABLES

GRUPO  EDISUR
desarrollando ciudad

 **Tersuave**

 **Promedon**
— People + Innovation

 **Tubos Trans Electric**

 **GRUPO AGROEMPRESA**
CO-CREANDO EVOLUCIÓN

 **SAVANT**

FINANCIAMIENTO PYME

+200 PyME en cartera

+300.000.000 negociados mensualmente

FONDOS ADMINISTRADOS

Fondo Inmobiliario



Renta Ahorro



Balanceado



DRACMA FCI ABIERTO PYMES

Dracma FCI Abierto Pymes es un fondo común de inversión en pesos de corto plazo, con una estrategia de inversión enfocada principalmente en empresas PyMe reconocidas de la provincia de Córdoba. Alineado con la visión de Dracma, la meta del fondo es contribuir en el desarrollo e integración de PyMes locales al sistema financiero. El objetivo es obtener un rendimiento superior a la tasa Badlar con una baja exposición al riesgo, posicionando al fondo como una opción atractiva para inversores que buscan diversificar riesgo soberano.

- **Prioridad en instrumentos de corto plazo del segmento avalado/garantizado.**
- **Baja exposición al riesgo.**

La cercanía de Dracma con las PyMes de Córdoba permite efectuar un seguimiento corporativo más personalizado, optimizando la supervisión del riesgo y el monitoreo de activos.

ANALISTA DE CRÉDITO



- Más de 20 años de experiencia y fuerte conocimiento regional.
- Especializada en el análisis crediticio de PyMEs.
- Prestadora de servicios de análisis a Sociedades de Garantía Recíproca de la región (Avales del Centro, Fidem, Acindar, entre otros).

ESTRATEGIA DEL FONDO

**Baja exposición
al riesgo**



**Prioridad en activos
garantizados**

Baja duración



**Rápida captura de
variaciones de tasa**

**Selección de
activos elegibles**



**Gestión activa
de la cartera**

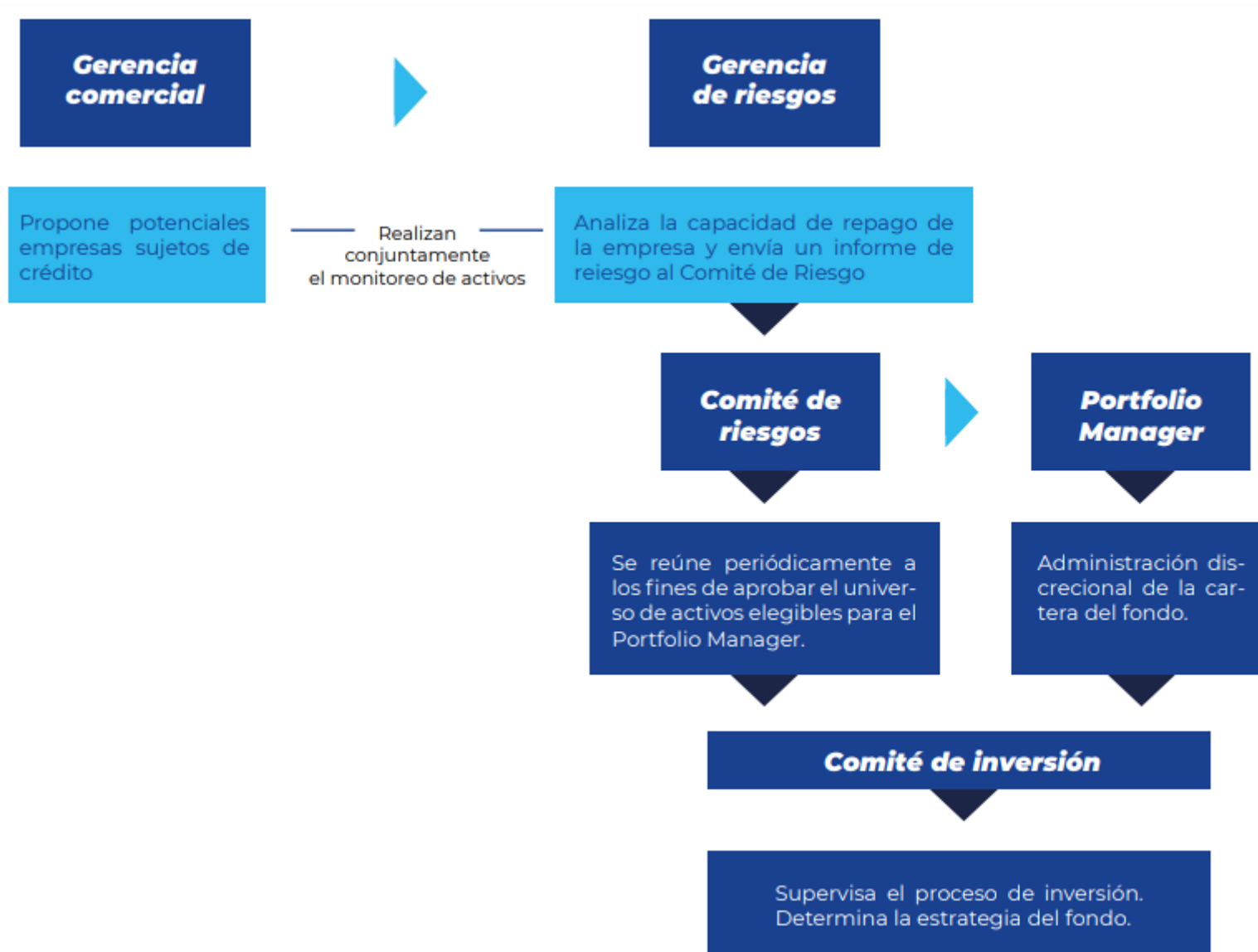
- Cheques de pago diferido (CPD)
- Pagaré Bursátil
- Facturas de crédito electrónicas (FCE)
- Obligaciones negociables (ON PYME)

Risk management



Cercanía con PyME

PROCESO DE SELECCIÓN Y MONITOREO DE ACTIVOS DEL FONDO



LA OPORTUNIDAD: MERCADO FINANCIERO DE CÓRDOBA

FINANCIAMIENTO PYME

La Provincia de Córdoba es un actor importante en el mercado financiero argentino. Sin embargo, la oferta de FCIs PyMe radicados en la región es escasa. Consideramos que la cercanía con los actores del mercado es de suma importancia para el éxito de nuestro fondo.

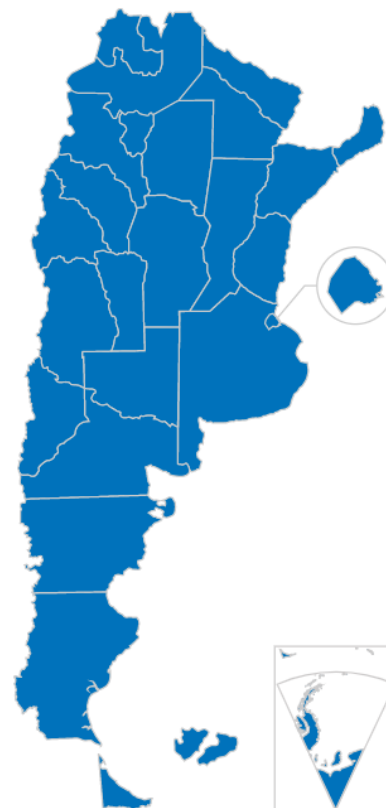
Esta situación representa una gran **oportunidad de crecimiento**.

17%

Representa la participación de Obligaciones Negociables emitidas por PyMes cordobesas respecto del volumen total de ON emitidas en el país.

10.7%

Representa la participación de instrumentos PyMe emitidos en la provincia de Córdoba respecto del volumen total de instrumentos PyMe operados en el país.



Córdoba

Cantidad de pymes

37

Sector y monto

^ Monto Total

\$6.386.947.842 V/N

^ Agropecuarios y Alimenticio – 9 emisiones

\$248.770.213 V/N

^ Comercio – 5 emisiones

\$1.769.319.184 V/N

^ Industria – 14 emisiones

\$1.385.978.648 V/N

^ Servicios No Financieros – 2 emisiones

\$123.285.000 V/N

^ Construcción – 7 emisiones

\$624.594.797 V/N

10.2%

Representa la participación de la provincia de Córdoba en el PIB Nacional a valores constantes.

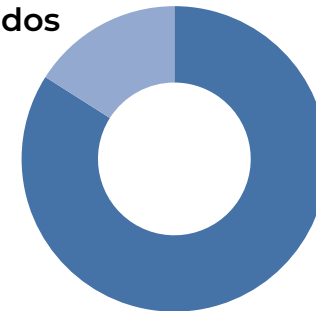
CARTERA OBJETIVO

COMPOSICIÓN DE CARTERA DEL SEGMENTO PYME – FEBRERO 2023

	AUM INDUSTRIA	PARTICIPACIÓN	DRACMA FCI ABIERTO PYME
Títulos de Deuda	\$198.224	89%	90%
CPD	\$87.329	39%	50%
Pagarés	\$42.765	19%	25%
ON PyMEs	\$37.640	17%	10%
Títulos Públicos	\$30.490	14%	5%
Fideicomisos Financieros	\$7.353	3%	0%
FCI	\$8.145	4%	4%
Activos Líquidos	\$8.551	4%	6%
TOTAL	\$222.273		

Cifras expresadas en millones de pesos

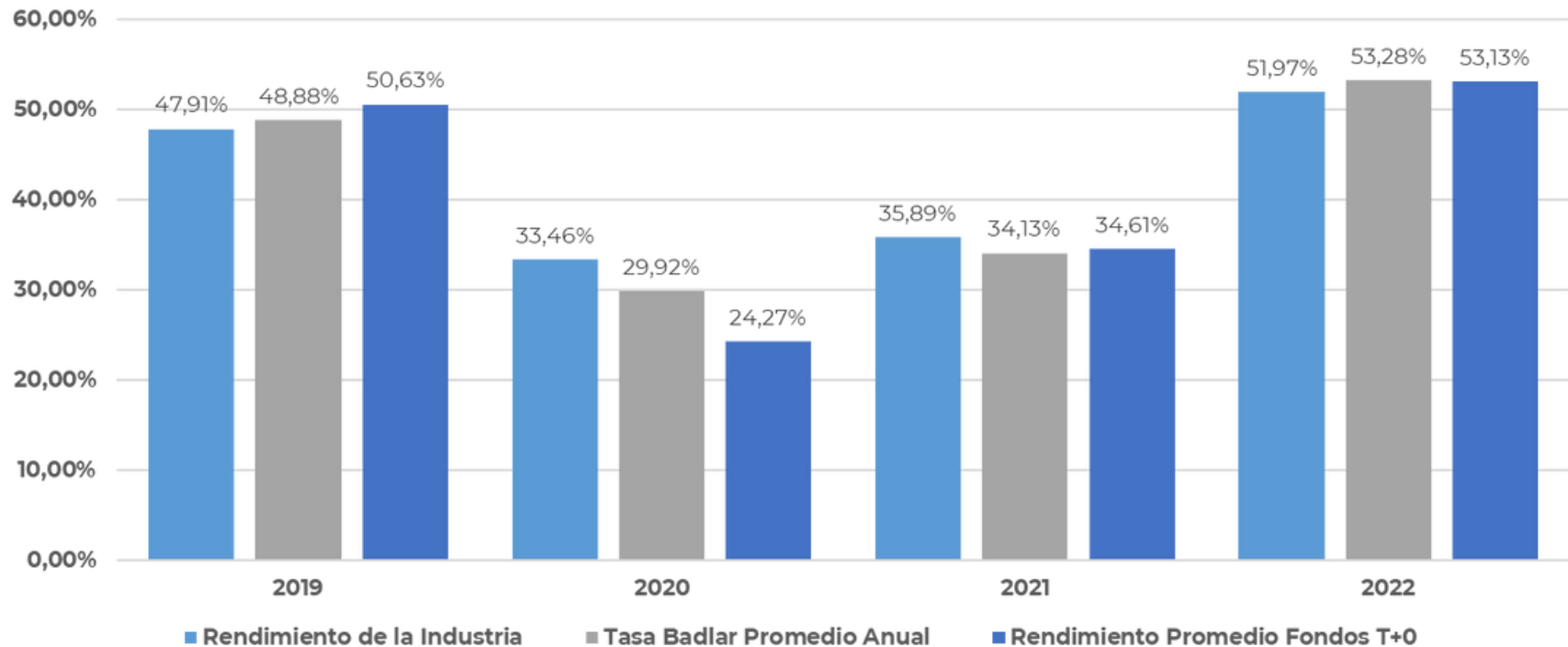
CPD No
Garantizados
16%



CPD
Garantizados y
Avalados por SGR
84%

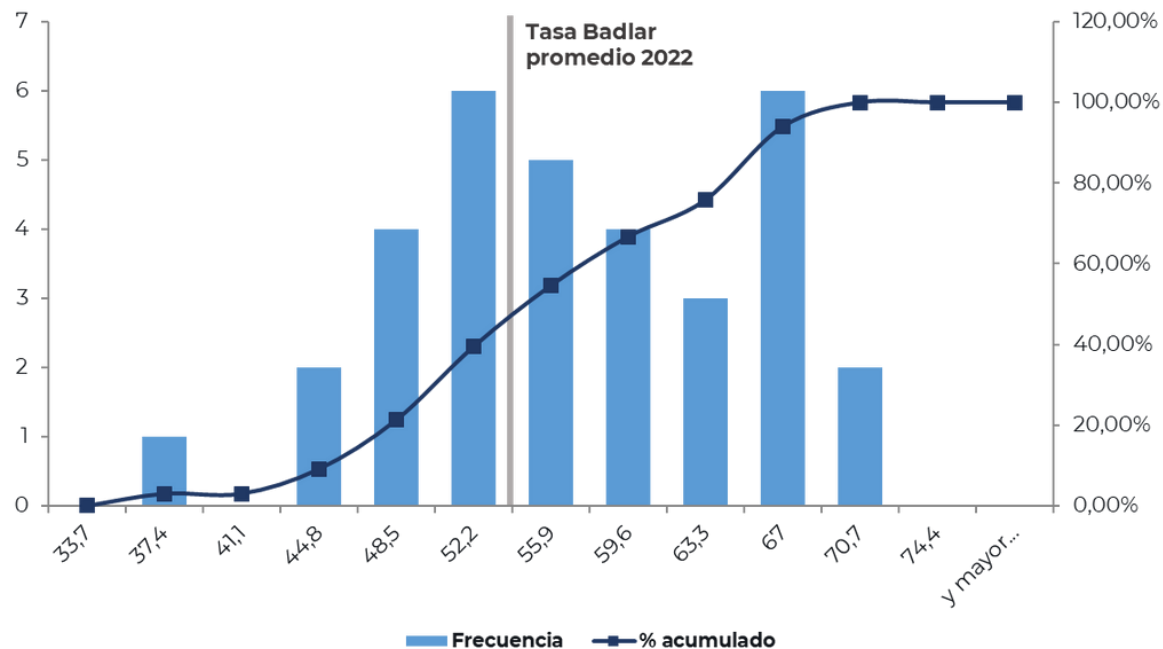
INDUSTRIA DE FONDOS PYME

RENDIMIENTO HISTÓRICO PROMEDIO DEL SECTOR



INDUSTRIA DE FONDOS PYME

DISTRIBUCIÓN DE RENDIMIENTOS EN EL MERCADO - AÑO 2022



Durante el año 2022, la tasa BADLAR promedio fue 53% (TNA). **Más del 50% de la industria de FCI PyMe consiguió superar ese rendimiento.**

ANÁLISIS DEL MERCADO DE SGR

MORA DEL SECTOR DE SGR AVALISTAS

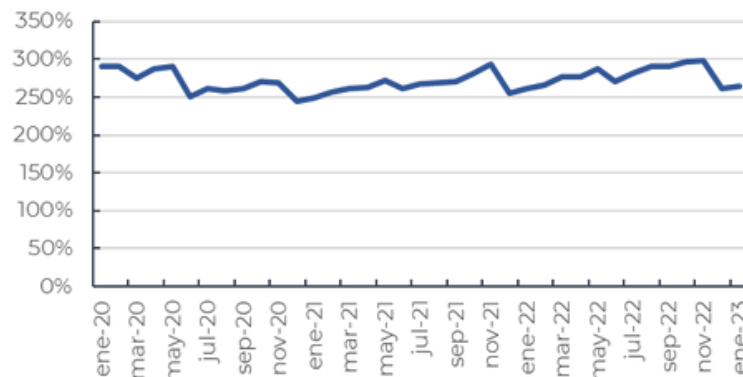
CANTIDAD DE PYMES EN MORA (2020–2022)



% MORA PROMEDIO



% SOLVENCIA PROMEDIO



Se observa una tendencia decreciente en el porcentaje de mora promedio durante estos últimos tres años.

La cantidad de PyMes en mora se mantiene constante, mientras que la solvencia promedio se posiciona siempre por encima del 250%. El límite legal para esta variable es del 400%.



Visita nuestra web

